

# 「より処」会員申込のご案内

社会福祉法人亀鶴会は「もどめられる」を法人理念として、公益的に取り組みも積極的に行っております。そのなかで新たにこどもや子育て世代から高齢者世代まで多世代における多様な人の居場所を創設する必要を感じ、2022年より多世代の居場所づくりとして「UI〜結〜」を始動し、様々な活動を進めています。

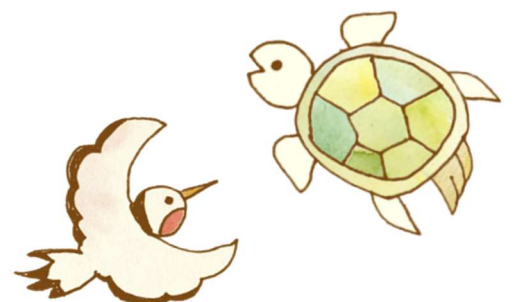
「より処」ではこれから突入する未知のゾーン“超高齢化社会”を控え、悩みや不安を話せる仲間づくりから問題解決の場へ、地域がセーフティネット(安全網)として機能し、私たちの日々の生活を豊かにする地域の可能性を「神明台 sTorehouse」で出会った皆さんと広げたいと存じます。

「より処」にご参加頂くには、会員申込書のご提出をお願い致します。

必要事項を記入のうえ、公益事業推進室岩淵までご提出ください。

入会申込書より取得した個人情報をもとに、会員管理、各種情報・案内の送付、送信など本活動業務の遂行に限って使用致します。ご了承ください。また退会時には責任をもって、頂いた個人の情報は抹消致します。

皆様のご参加を心よりお待ちしております。



# より処 参加申込書

申込先：社会福祉法人亀鶴会

特別養護老人ホーム神明園

連絡先：042-579-2711

070-3398-7464（より処・岩淵）

申込日      年      月      日

氏名	
住所	
生年月日	年      月      日      (      歳)
電話番号	自宅： 携帯：
メールアドレス	

・イベントのご案内や予定の変更等、より処からの連絡を( 希望する ・ 希望しない )  
→ 連絡は メール ・ 電話 ・ その他(                      )

・災害時、神明台 sTorehouse を一時避難場所として使用する事を  
( 希望する ・ 希望しない )

・より処の活動の様子をインターネット上(SNS・ホームページ等)や実践研究発表の場等で公開する事を考えております。写真の公開について  
( 公開可能 ・ 顔が特定できない公開は可能 ・ 公開不可 )

・その他「より処」へのご意見、ご要望などありましたらご記入ください。